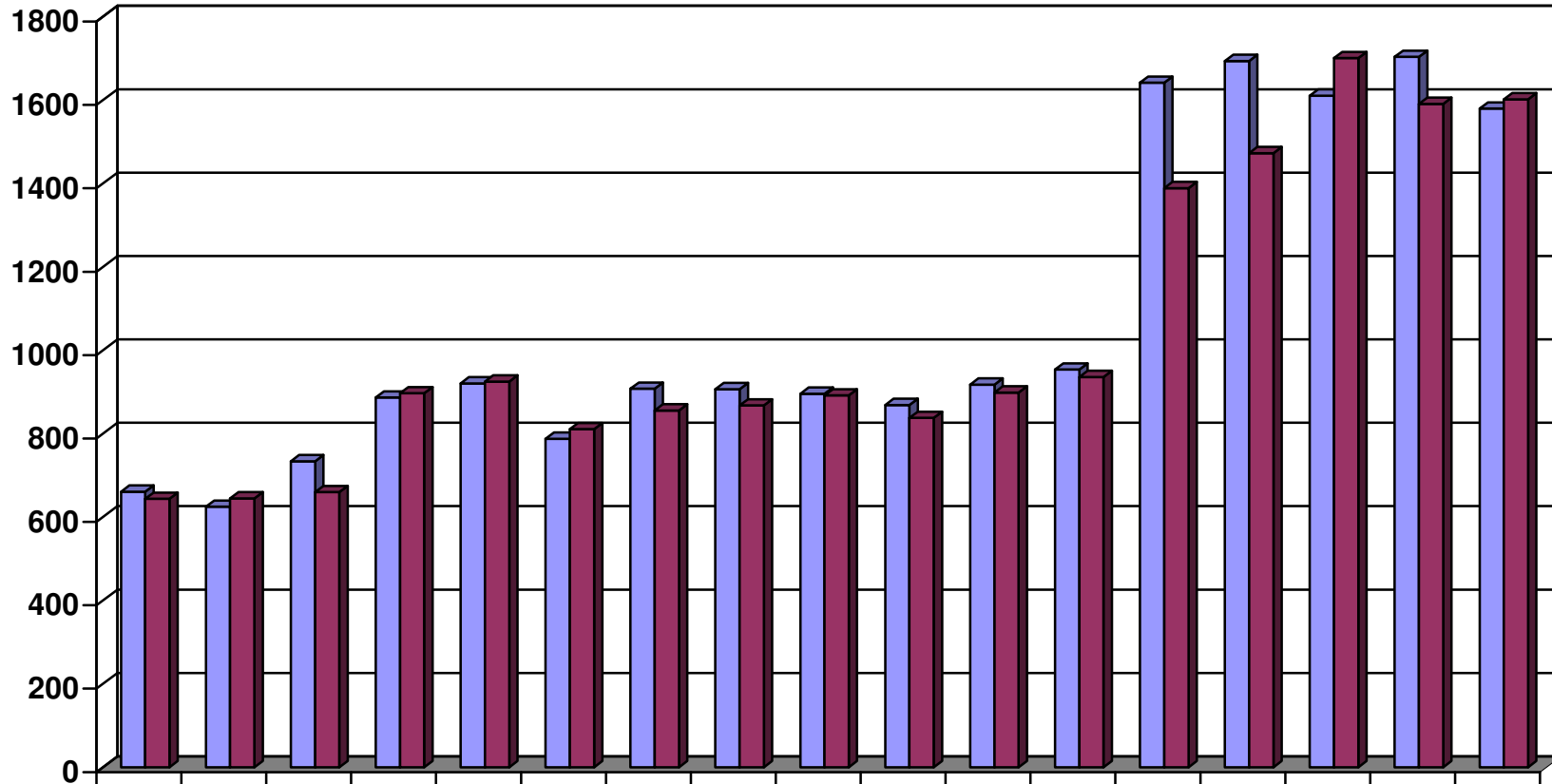


Anlage 4

Anzahl der Beschwerden in Zivilsachen seit 1990

(Beschwerden, Rechtsbeschwerden und ähnliche Verfahren)



	1990	1991	1992	1993	1994	1995	1996	1997	1998	1999	2000	2001	2002	2003	2004	2005	2006
■ Eingänge	661	625	734	887	921	788	908	907	896	869	918	954	1642	1694	1611	1704	1580
■ Erledigungen	644	645	660	897	925	811	856	868	892	838	899	936	1389	1473	1701	1591	1602